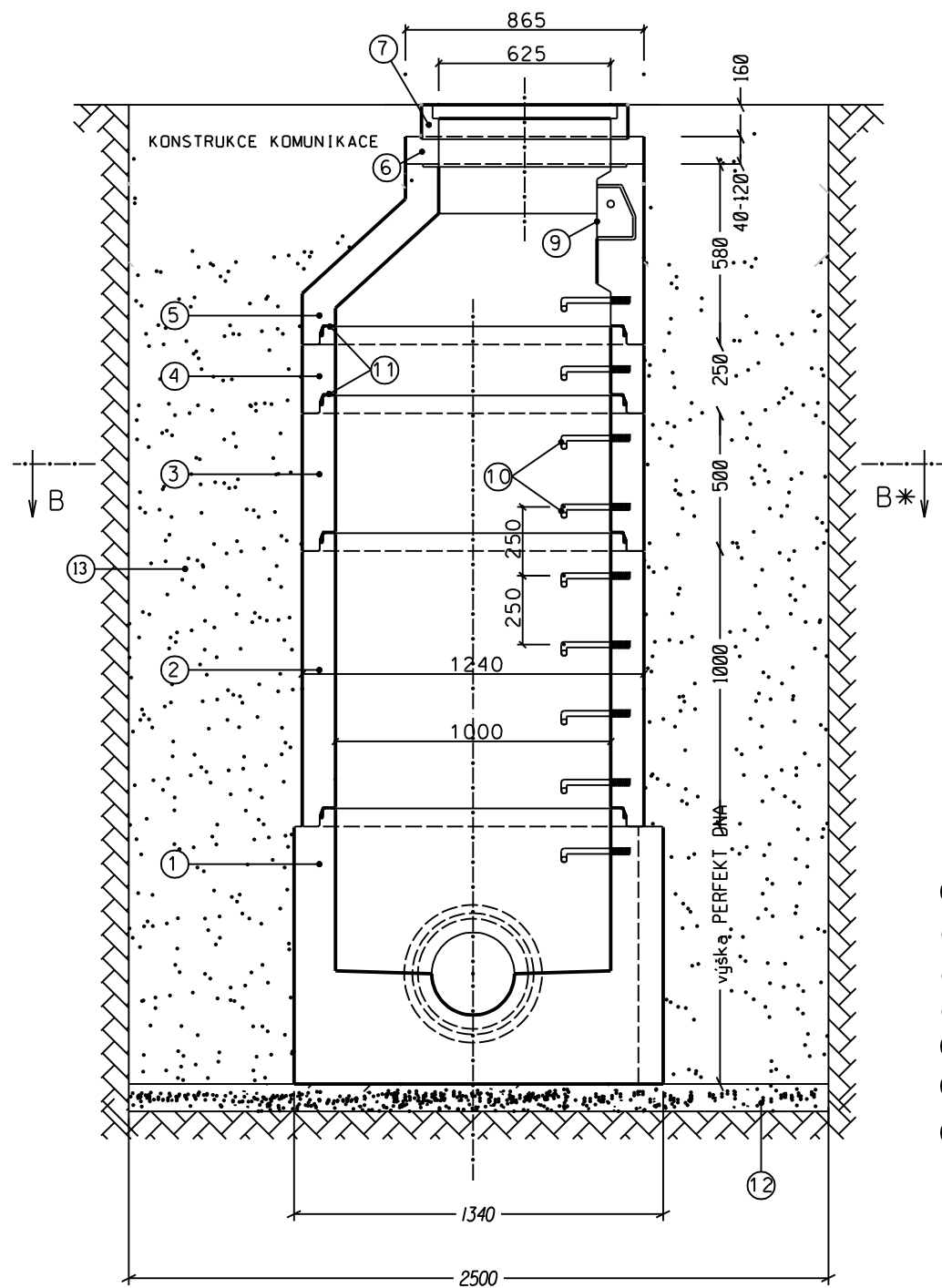
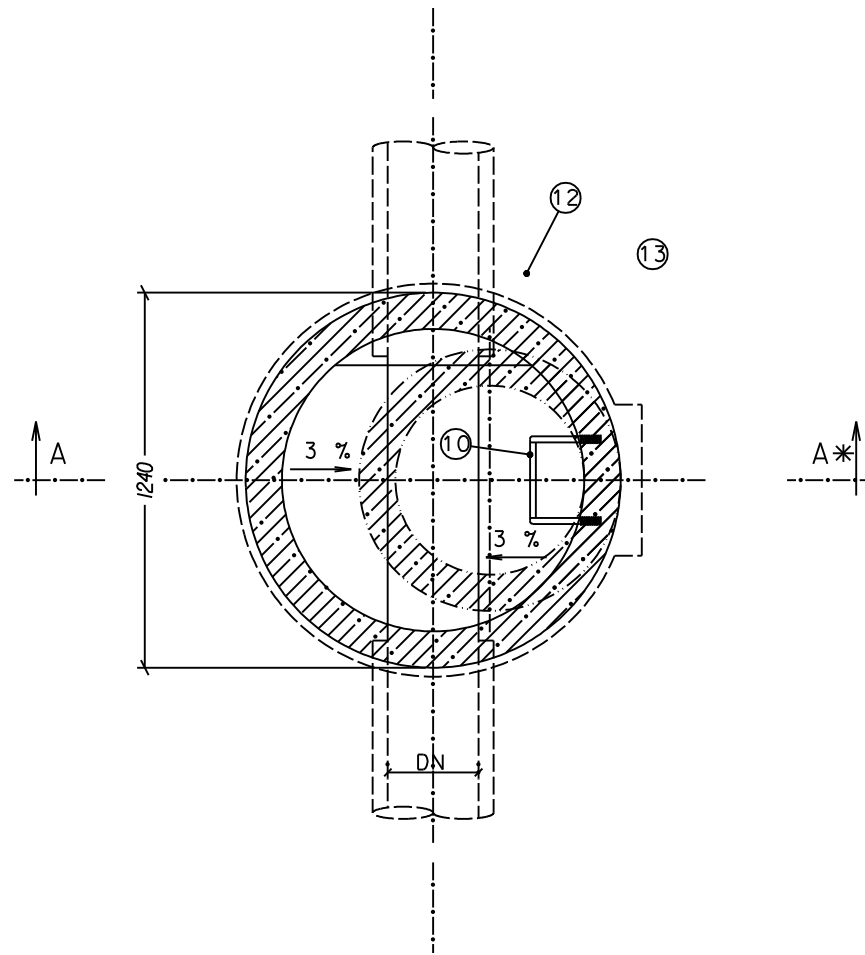


ŘEZ A-A\*



ŘEZ B-B'



LEGENDA:

- ① ŠACHTOVÉ DNO PERFEKT, KYNETA 1/2, NÁTĚR,
- ② ŠACHTOVÁ SKRUŽ TBS - Q.1 100/100/12, h = 1000 mm
- ③ ŠACHTOVÁ SKRUŽ TBS - Q.1 100/50/12, h = 500 mm
- ④ ŠACHTOVÁ SKRUŽ TBS - Q.1 100/25/12, h = 250 mm
- ⑤ ŠACHTOVÝ KONUS TBR - Q.1 100-63/58/12, h = 580 mm
- ⑥ ŠACHTOVÝ VYROVNÁVACÍ PRSTENEC TBW Q.1 63/h, h = 40, 60, 80, 100, 120 mm  
KONICKÉHO ULOŽENÍ NA MALTU S PEVNOSTÍ MIN.35MPa
- ⑦ POKLOP BEGU S ODVĚTRÁNÍM, BEZ ODVĚTRÁNÍ / D400, ULOŽENÍ NA MALTU S PEVNOSTÍ MIN.35MPa
- ⑧ KAPSOVÉ STUPADLO KASI
- ⑨ KRAMLOVÉ STUPADLO KASI S PE POVLAKEM
- ⑩ ELASTOMEROVÉ TĚSNĚNÍ EMT DN 1000
- ⑪ PODKLAD Z BETONU 100MM
- ⑫ OBSYP VODNÝM MATERIÁLEM DO KOMUNIKACÍ, HUTNĚNÝ/ V KOMUNIKACÍCH

HL.PROJEKTANT:		VYPRACOVAL:		
Josef Vágner		Sylva Vágnerová		
MÍSTO:		KATASTRÁLNÍ ÚZEMÍ:		
Olomučany		Olomučany		
INVESTOR: MENDELOVA UNIVERZITA			FORMÁT	A3
PILA OLOMUČANY – OPRAVA KANALIZACE			DATUM	7/2025
			ZAKÁZKA	
			MĚŘÍTKO	-
			STUPEŇ	DSP
BETONOVÁ KANALIZAČNÍ ŠACHTA			1:25	D.3.